

# ものづくり最前線！！

2018年4月号

## 【今月のごあいさつ】

4月より今年の新卒社員2名が、新しい仲間として加わってくれました。4月2日は愛知中小企業家同友会が主催する合同入社式「明日を担うフレッシューズつどい」に出席し、4月3日・4日と泊まりで合宿の新入社員共育研修会に参加しました。合同入社式には201名の新入社員が参加し、新入社員共育研修会には参加企業77社191名の新入社員が参加しました。参加した皆様が同期入社となります。

会社に戻ってからの4月5日・6日・9日三日間は、弊社「新入社員研修」を行いました。毎年、私どもの「新入社員研修」に合わせて、お客様の新入社員をお預かりして、一緒に研修いたします。今年は弊社2名に、3社の新入社員を受け入れて、開催しました。皆様の今後の活躍に期待です。また年度初めのお忙しい中、ご参加いただいた企業の皆様、誠にありがとうございました。



〈2018年合同入社式にて〉

## 【ものづくりトピックス】 ブルーム機上計測展 with SPEEDIO

2018年5月11日(金)にブラザー工業株式会社の刈谷工場ショールームにてブルーム機上計測展 with SPEEDIO が開催されます。加工と計測が一体となった実機デモンストレーションや機械展示、導入事例の紹介および導入効果のセミナーなどを実施します。事前予約で機上計測導入事例・導入効果、製品紹介を行う特別セミナー(定員40名)や工場見学(定員各20名)、加工&計測相談を開催します。(定員に達し次第締切り)今後自動化、計測機器導入を検討している方、30番の加工精度を上げたい方・実力を見たい方はぜひご来場ください。

**★こちらのイベントは事前登録制となっております。**

ご参加希望の方は、お近くの販売店にお問い合わせください。

### 会場

ブラザー工業株式会社  
刈谷工場ショールーム

### 日時

2018年5月11日(金)10:00~17:00



## 【会社案内】 有限会社パール金属

**2018年4月2日より、新本社オフィスにて営業を開始させていただきます。**

新本社住所：名古屋市瑞穂区大喜新町二丁目28番

電話：052-693-5800 / FAX：052-693-5802

※電話・FAX番号変わります！

事業内容：機械工具・工作機械・工場用  
設備用品、産業機器などの卸販売  
分電盤・配電盤用のオリジナル鋳金部品  
の販売、環境設備商品の卸販売

お問合せ：[info@pro-kogu.com](mailto:info@pro-kogu.com)

社長ホットライン：090-2928-3231

(お客様相談窓口：堀口)



## 【堀田ウォーカー】

♪岩野屋♪

第一回目の堀田ウォーカーでご紹介するお店は、手打ち麺処の岩野屋さんです。名古屋高速大高線の高架下の交差点、牛巻を東へ1本行き、南へ下った所で、弊社から徒歩30秒ほどの所にあります♪

お店に入ると、とても明るく元気な店員さんが出迎えてくれます。お昼ということもあり、店内は多くのお客さんで賑わっていました。席についてメニュー表を見ると、そば、うどん、丼もの、ラーメン・・・種類がとても豊富です！ちなみにわたしは温かいとろろそばをいただきました♪

お近くにお寄りの際は、ぜひ岩野屋さんに立ち寄ってみてください。

【住所・電話番号】

名古屋市瑞穂区上坂町1-3-2

052-881-4433

【営業時間】11:00~21:00

【定休日】木曜日



**【今月の売れ筋商品】**

**ジェットブラックヤスリセット**

**従来のヤスリの4倍の切れ味!!!**

☆電解研磨によって磨き上げた「食いつく」ような切れ味

☆平ヤスリはサイドフラット加工で、コーナー切削時に

**傷つかない**

☆錆に強い特殊な黒染め

☆ざくざく切れて目詰まりにくい

従来のヤスリ

ジェットブラックヤスリセット



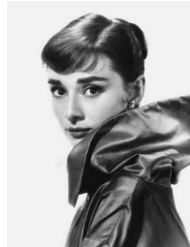
TFS-10 (平・半丸・丸・四角・三角) 中目セット 8,800 円 (税別)

TFS-20 (平・半丸・丸・四角・三角) 精密セット 9,600 円 (税別)

TFS-30 (平・半丸・丸・四角・三角) 細目セット 10,300 円 (税別)

**【歴史に学ぶ生き様】**

**オードリー・ヘプバーン**



映画「ローマの休日」でアン王女を演じたヘプバーンの華々しい活躍は今もなお受け継がれています。第二次世界大戦中、彼女はオランダ占領への抵抗運動に参加し、資金集めのためにバレエを踊っていました。大変努力家で、バレエでの成功も十分にある才能の持ち主でしたが、170cm という身長と、世界大戦中の成長期に十分な栄養が摂れなかったために、バレエの世界から女優へと一步を踏み出します。そして1953年公開の「ローマの休日」ではアカデミー主演女優賞を受賞。引退後は、自身が世界大戦中に辛い幼少期を送り、その後女優として大きな成功を収めたという経験から、残りの人生を最貧困国の恵まれない子供たちへの支援活動を行いました。彼女の名言「いわゆる天賦の才に恵まれていると思ったことはないわ。仕事を心から愛して最善を尽くすだけよ。」があります。女優としての業績と人間性が、今でも伝えられている理由は、常に人の為を思う気持ちと常に仕事を愛して取り組む彼女の姿勢から見えてくるのかもしれませんが。

**【今月のビジネスコラム】**

**「設備補助金がスタート～データ連携を重要視～」**

日本物流新聞より

ロボット、IoT関連の投資支援が相次いでスタート。複数の中小企業、小規模事業者が、事業者間でデータを共有する取り組みを対象に、1社当たり最高1,000万円の補助をする。データ活用による受発注、生産管理などを通じて、事業者間の共同生産「地域を越えた柔軟な供給網の確立」に発展させる。参加できる事業者数は、最大10社まで。各社の上限額に上乗せする形で、参加数1社当たり200万円が追加される。連携内での配分も可能。ものづくり補助金では全てのメニューに対して、専門家を活用する場合に、補助金条件を30万円引き上げる特典もある。

	補助上限額	補助率
ものづくり補助金	1000万円	2/3
新連携支援事業	3000万円	1/2
サポイン事業	4500万円 (初年度)	2/3
サービス等生産性向上 IT導入支援事業	50万円	2/1

**【社員の声】**

**近藤三奈(2011年入社)**

4月から新入社員が2名入社してくれて、また大須から瑞穂区の新オフィスへの移動と、働く環境がガラリと変わりました。慣れないことも多々ありますが、とても新鮮な気持ちで4月をスタートすることができました。新オフィスは窓が大きく日差しが良く差し込む為、社内がとても明るく感じます。

新入社員の2名は、分からないながらも一生懸命仕事に取り組んでおり、その姿勢を見て私自身も、もっと頑張らなきゃと日々感じさせられます。彼女たちを見て、自分が入社したときのことをよく思い出します。大きな声で挨拶をする、メモを取る、分からないことはそのままにしない、など自分なりに小さな目標を立てながら日々過ごしていました。

私は営業事務として入社しましたが、今では営業にも出て、毎日お客様と顔を合わせています。営業に出るようになってからは仕事の幅が広がり、仕事がしやすくなったと感じるようになりました。初めは営業という仕事に抵抗がありましたが、今では営業も良いなと思っています♪新入社員の子たちと一緒にまだまだ成長していきたいです!!

お問い合わせは、[kondo@pro-kogu.com](mailto:kondo@pro-kogu.com) まで!!