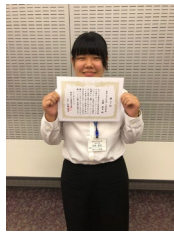


ものづくり最前線！！

2018年9月号

【今月のごあいさつ】

今年の夏は8月20日(月)～8月31日(金)までの2週間、インターンシップの学生を迎え入れることが出来ました。春のインターンシップには愛知淑徳大学から2年生の女子学生が2名、この夏のインターンシップには愛知みずほ大学からは3年生女子学生1名が来てくれました。学生には4年生から始まる就職活動に向けて「働くとは？」を考える、貴重な体験となります。少しでも社会を知る機会にと2日目に「経営理念」のお話をします。その会社が大事にしている価値観、信念などが息づいていて「我が社は何者なのか」「何を目指しているのか」が明文化されているもの。「経営理念」が自分の価値観と合って共感できるもの。また「経営理念」と実際の行動がぶれていない等、会社を選ぶ基準にしてほしいなど、学生に伝えながら、自社では出来ているだろうか？不安です。この取り組みを通して、社員と共に自社を振り返り、襟を正す大変よい機会です。 <2018夏インターン生>



【ものづくりピックアップ】

第29回日本国際工作機械見本市 JIMTOF 2018

JIMTOF2018の事前入場登録が開始しました！
JIMTOFは、世界最高水準の技術力を有する日本の工作機械メーカーをはじめ、多くの出展者が新製品・新技術を披露する工作機械およびその関連機器等の展示会です。JIMTOF2016では14万人を超える来場者数をお迎えし、全来場者の7割以上を製造業関係者が占めました。海外からも世界77ヶ国・地域から御来場いただき、高品質・高性能の製品・サービスを求めて、世界各国からバイヤーが集まります。また、製品購入関与層が多数来場し、豊富な商談機会があるため、直接製品や技術をアピールし、商談に結び付けるチャンスです！このたび事前入場登録が開始いたしました。インターネット登録は2018年11月6日(火)16:00までとなります。ご参加希望の方はぜひ登録よろしくお願いたします！

日時 2018年11月1日(木)～11月6日(火)
6日間 9:00～17:00

会場 東京ビッグサイト
(東京国際展示場)



【会社案内】

有限会社パール金属

2018年4月2日より、新本社オフィスにて営業を開始させていただきます。

新本社住所：名古屋市瑞穂区大喜新町二丁目28番
電話：052-693-5800 / FAX:052-693-5802

※電話・FAX番号変わります！

事業内容：

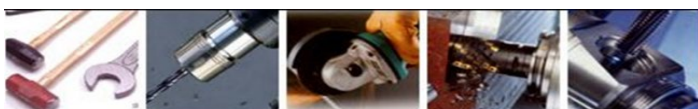
機械工具・工作機械・工場用設備用品、
産業機器などの卸販売

分電盤・配電盤用のオリジナル钣金部品の販売、環境設備商品の卸販売

お問合せ：info@pro-kogu.com

社長ホットライン：090-2928-3231

(お客様相談窓口：堀口)



【堀田ウォーカー】

♪舞恒(マイコウ)♪

今回ご紹介するお店は、名鉄「神宮前駅」から徒歩約6分の天ぷら和食処「舞恒」です。天ぷらのお店と聞くと敷居が高く感じられますが、ふらっと気軽に立ち寄れる親しみやすいお店です。ランチからディナーまでメニューも豊富で、沢山のお好み天ぷらが楽しめます。私のおすすめは、玉子黄身揚げで、熱々サクサクの衣の中から、トロトロの黄身が溢れ出てきて、ご飯との相性も抜群です。その他にも地産地消の季節の野菜や、オリジナルの天ぷらなど、食べごたえ充分です。お近くにお越しの際は是非、行ってみてください！

【住所・電話番号】

〒456-0033 名古屋市熱田区花表12-12 サン宮脇1F

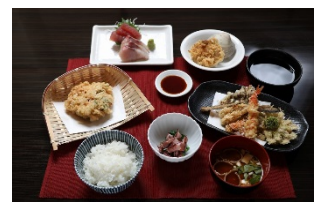
TEL：052-889-6585

【営業時間】

ランチ 11:00～15:00

ディナー17:00～22:30

【定休日】第3火曜日・毎週水曜日



【今月の売れ筋商品】

メントルデー

富士元工業から小径タイプの面取りが登場！

◎今までで出来なかった壁際や溝の底など狭い所の加工が出来るようになりました。

◀特徴▶

- 本体素材に耐久性の高いハイス鋼を使用！
- 微粒子超硬+新コーティングのチップにより長寿命を実現！
- チップはポジタイプで3コーナー使えます！ボール盤や電気ドリルにもOKです。

現在セットでお得にお試しいただけるキャンペーンを実施しております。この機会にぜひお試しください！



【販売記念キャンペーンセット内容】

本体：MBM4513T×1本

チップ：TCXT080102E×1個（本体装着済）

※クランプスクリュ・レンチは標準装備しております

<商品名> **メントルデーセット MBM4513T-SP**

<価格> **6000円（税別）**

【歴史に学ぶ生き様】

豊臣秀吉

農民出身でありながら織田信長の後を継ぎ天下統一を果たした、日本の歴史上でも、とても有名な戦国武将の豊臣秀吉。山崎の戦い（天王寺の戦い）で明智光秀を破り、清須会議で織田家の後継者となったことや大阪城を築いたこと、北条家を滅ぼして全国統一をしたこと、「刀狩り」や「太閤検地」などの印象が強いだらう。秀吉は「草履取り」として信長に仕えた。草履取りとは、主人の草履を常に持ち歩き、主人が屋敷から外へ出る際に、さっと足元に差し出す担当の事。しかし、ただ草履を差し出すのでなく、寒い冬には草履を懐に入れて体温で温めていたという逸話がある。秀吉の「気配り」が評価され、周りから一目置かれるようになった。また、秀吉は「人たらし」と称せられるほど人の心を掴む天才とされており、そのような性格もあってか竹中半兵衛など優秀な人物を雇用し、城持ちとなってからもさらに出世をしていった。「人」を動かして自らも出世し、「人望」があり「智略」に長けていたという新しいタイプの武将と言えるのである。



【今月のビジネスコラム】

日本物流新聞より

内需順調、戦後最長の拡大期へ

今年4-6月期の実質GDP成長率の堅調な結果（+0.5%、年換算+1.9%）を受け、各シンクタンクが経済見通しを改定。今年度は人手不足と老朽化設備の更新があいまち、設備投資が順調。特に製造業大企業では、電動化をはじめとする自動車のモデルチェンジや、電子・電池材料向けの開発投資、産業用ロボットの導入等で、設備投資計画額は対前年度比27.2%増と大幅な伸びを見込む。懸念は各シンクタンク「海外リスク」を上げている点だ。また、日本経済への影響が大きい中国の経済動向について「先行き大幅な成長鈍化は回避できるが、景気は減速」との見方もある。

2017.18年度の 国内設備投資動向	2017年度<実績> 16-17共通 1896社	2018年度<計画> 17-18共通 2059社
全産業[除電力](%)	2.3[0.6]	21.6[21.3]
製造業(%)	0.8	27.2
非製造業[除電力](%)	3.0[0.5]	18.5[17.7]

【社員の声】

堀口祐子

9月も終わりに近づき、朝晩はかなり冷え込むようになってきました。日中との気温差が激しく風邪を引きやすい時期なので体調管理には気を付けたいですね。私も体を冷やさないなどで、風邪や病気にならないよう気をつけています。

早いもので、新入社員が入社して半年になります。始めは、何もかも不安そうで、大丈夫かな？とずいぶん心配していましたが、今はいろいろ頼りになる心強い存在です。ここまで来るのには、苦難もあったと思いますが、よく耐えて乗り越えてくれたと思います。私が、同じ年の頃よりも遥かにしっかりしています。また、私たちもその誠実さ、真面目さに学ぶことが多く、日々刺激ももらっています。

これからも、困難にぶつかってつらいこと、苦しいことがあると思いますが「難有(なんあり)」は逆から読むと「有難(ありがたひ)」と教えてもらったことがあります。受け止め方と対処が変わることで、幸せにも不幸にもなるそうです。そうであるならば、いつも前を向いて、みんなと共に進んでいきたいです。

