

ご導入の流れ

- 1 ご提案
- 2 事前データ取得
- 3 シミュレーション提出
- 4 現場調査
- 5 ご発注
- 6 設置工事
- 7 事後データ分析

製品規格

容量	外形寸法 (mm)		連結電線		重量 kg
	W(横)×H(高)×D(奥)	長さ	電線		
30kVA(3p3w 一体型)	300 x 170 x 140	2.7m,3W	CV14		7
50kVA(3p3w 一体型)	360 x 170 x 150			9	
100kVA(3p3w 一体型)	320 x 200 x 160			11	
100kVAからのラインナップは、受注生産となります。(サイズは参考数値です。)					
150kVA(3p3w 一体型)	320 x 232 x 182	2.7m,3W	CV14~38		15
200kVA(3p3w 個別型)	(190 x 272 x 142) x 3			21	
300kVA(3p3w 個別型)	(190 x 292 x 142) x 3			33	
400kVA(3p3w 個別型)	(180 x 332 x 152) x 3			39	
500kVA(3p3w 個別型)	(190 x 352 x 162) x 3			42	
750kVA(3p3w 個別型)	(240 x 442 x 152) x 3			66	
1000kVA(3p3w 個別型)	Order made				90

※サイズは、製造工程により数ミリの誤差が生じます。

電気使用量
最大**15%**削減

次世代節電ユニット [エコモ]

ecomomo®
特許取得商品

製品ラインナップ



3相個別型



3相一体型

ホーム&ストアエコモシリーズ

(5~30kva)



Sサイズ

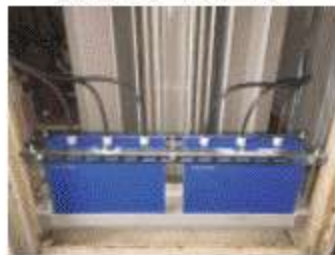
Mサイズ

Lサイズ

小規模施設・家庭タイプ

導入事例

(株) 富士昭工場



設置日・・・2018年4月
ユニット・・・50kVA×3

11.5% 削減

(株) トーヨーコーポレーション
小山工場



設置日・・・2018年7月
ユニット・・・60kVA

15.0% 削減

萬代特殊合板 (株) 稲沢工場



設置日・・・2017年6月
ユニット・・・600kVA

10.0% 削減

自動車部品製造工場【愛知県】



設置日・・・2021年7月
ユニット・・・30kVA×3

13.5% 削減

衣類製造販売会社【奈良県】



設置日・・・2021年8月
ユニット・・・50kVA

9.0% 削減

大手自動車会社



設置日・・・2020年2月
ユニット・・・300kVA

9.6% 削減

大手化学製品製造工場【大阪】



設置日・・・2013年10月
ユニット・・・1,250kVA (700+500)

9.0% 削減

大手化学製品製造工場【千葉】



設置日・・・2015年5月
ユニット・・・800kVA (400+400)

9.9% 削減

お問い合わせ・お申込みは下記までどうぞ。

経はやぶさ・ホールディングス
ecomomo 事業部

〒104-0045
東京都中央区築地 3-4-13 電気工事会館 5 階
TEL : 03-6264-3873 FAX : 03-6264-3874
MAIL : ecomomo@hayabusa.world
URL : http://www.ecomomo.website/



お問い合わせ

生産技術総合・代行商社
有限会社 **パール金属**
PEARL KINZOKU Co., Ltd.

〒467-0868 名古屋市瑞穂区大喜新町2-28
TEL:052-693-5800 FAX:052-693-5802
URL:https://www.pearl-kinzoku.com
Email:info@pearl-kinzoku.com

2022.07.0400.1



PL insurance

どこも・かしこも・エコモで節電

